

TravelScope 系列 數位儲存示波器



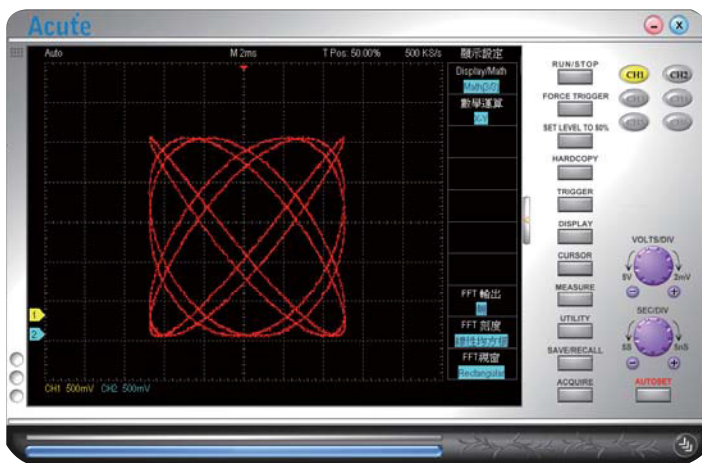
135 x 80x 26 mm³

特性

- PC-based (USB2.0介面)
- USB 電源
- 2 通道 (最多可擴充至 6 通道)
- 1GS/s 即時取樣率
- 200MHz 頻寬
- 每通道 10K / 64M 點記錄長度
- 可調垂直偏移 (Vertical Offset)
- 邊緣, 寬度, 視頻等觸發 (全機種)
- 延遲, 矮波, 碼型, 逾時, 狀態, 外部等觸發 (僅限 TS2212A)
- 低頻拒絕 (LF reject), 高頻拒絕 (HF reject), 雜訊拒絕 (Noise reject)
- RUN/STOP 硬體快速鍵
- 資料可匯出成 WORD, EXCEL, TEXT, HTML, MATLAB 等格式
- 長時間記錄 (硬碟儲存)
- 函數波形產生器 (2 通道) 提供調變, 掃描, 脈衝組

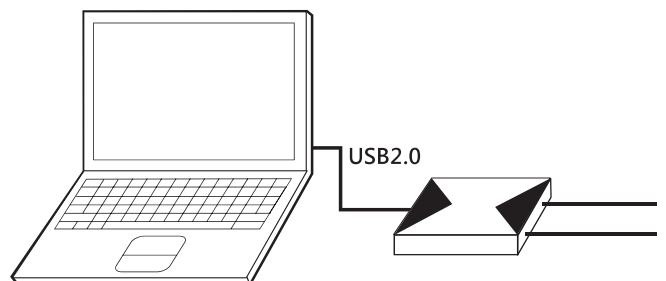
型號	取樣率	頻寬	記錄長度
TS2202E	1GS/s	200 MHz	10K pts/ch
TS2212E	1GS/s	200 MHz	64M pts/ch
TS2212A	1GS/s	200 MHz	64M pts/ch

軟體畫面



系統需求

- USB 2.0 插槽
- Windows XP/ Vista / 7/ 8 (x86/x64)



TravelScope 系列

擷取	
模式	取樣, 平均, 包封, 峰值檢測, 高解析度
即時取樣率	1 GS/s @ 1-通道 500 MS/s @ 2-通道
記錄長度	一般:每通道 10K 取樣點 單次:TS2202E: 每通道 10K 取樣點 TS2212E: 每通道 64M 取樣點 TS2212A: 每通道 64M 取樣點
輸入	
輸入通道	2 (通道 1, 通道 2)
輸入耦合	交流/直流
輸入阻抗	1 MΩ 18 pF
過電壓保護	±100 V (直流+交流峰值)
通道間串音	≥ 100 : 1
通道間偏移	當兩通道間使用相同刻度與耦合設定時為 100 ps
垂直	
頻寬	200 MHz @ 1-通道 100 MHz @ 2-通道
上升時間	1.75 ns @ 200 MHz 3.5 ns @ 100 MHz
解析度	8 bits
輸入刻度	2 mV/div to 10 V/div (滿刻度: 顯示區域內 ±4 格, 顯示區域外 ±1 格)
位置範圍	±4 格
偏移範圍	±150 V @ 2, 5, 10 V/div ±15 V @ 0.2, 0.5, 1 V/div ±1.5 V @ 2, 5, 10, 20, 50, 100 mV/div
直流準確度	滿刻度 ±3%
頻寬限制	20 MHz, 100 MHz 或不限制
水平	
時間刻度	2 ns/div to 10 s/div(顯示區域 10 格)
時間解析度	40 ps
時間準確度	±10 ppm
延遲範圍	前置觸發: 顯示區域內的 0 to 100% 後置觸發: 最高到 50 秒

函數波形產生器

輸出通道	2 (Gen.1, Gen.2)
輸出阻抗	600 Ω
頻率	直流 to 1 MHz
振幅	0 V to 2.5 V, ±50mV
偏移	雙通道模式時固定在 0 V 單通道(Gen 2.)模式時在 -1.25 V to 1.25 V
FG 模式	正弦波, 方波, 脈波, 三角波, 鋸齒波, 直流
調變	AM, FM, PM, ASK, FSK, PSK
其他	掃描, 脈波組

產品內容

項目	數量
1. TravelScope 主機	1
2. 堆疊接線	1
3. USB 2.0 接線	1
4. 250 MHz 探棒及附件包	2
5. 攜帶包	1
6. 安裝光碟	1

觸發	
觸發模式	自動, 一般, 單擊, 捲動 (最高取樣率 25KS/s)
觸發源	通道 1, 通道 2, 外部觸發(TTL only)
耦合方式	直流, 低頻拒絕 (50kHz), 高頻拒絕 (50kHz), 雜訊拒絕
觸發範圍	顯示區域中央算起 ±4 格
垂直靈敏度	1 div or 5 mV @ <10 mV/div 0.6 div @ ≥ 10 mV/div
延滯時間	~60 ns to 10 sec.
觸發形式	邊緣, 視訊, 寬度
基本觸發	正緣, 負緣, 交替, 變化緣
進階觸發一	
邊緣	A-觸發
視訊	NTSC, PAL, SECAM, 圖場, 掃描線
寬度	範圍從 1 ns to 50 秒 @ 1-通道 範圍從 2 ns to 50 秒 @ 2-通道
進階觸發二 (TS2212A Only)	
矮波	正矮波/負矮波/矮波結合寬度 範圍從 8ns to 50 秒
碼型	AND, OR, NAND, NOR
逾時	正脈波/負脈波/任意 範圍從 8 ns to 50 秒
狀態	
量測/波形處理	
特殊功能	自動設定, 長時間記錄頻率
量測	頻率, 週期, 最大, 最小, 高值, 低值, 峰對峰, 振幅, 均方根, 平均值, 正工作週期, 負工作週期, 正脈波寬, 負脈波寬, 上升時間, 下降時間, 正過激, 負過激, 中間值, 週期均方根, 週期平均
游標	時間, 電壓
數學運算	加, 減, 乘, 除, XY
快速傅利葉轉換	Rectangular, Blackman, Hann, Hamming, Harris, Triangular, Cosine, Lanczos, Gaussian. (垂直刻度: dBm RMS, dBV RMS, Linear RMS)
資料匯出	WORD, EXCEL, CSV, TEXT, HTML, MATLAB, 剪貼簿, Hardcopy, 預覽
輸入/出埠	
觸發輸入埠輸入準位	TTL 3.3 V 準位 (正緣 / 負緣)
觸發寬度認可	> 8 ns
觸發輸出埠輸出準位	TTL 3.3 V

示波器堆疊

可堆疊最多通道數	6 ch (3 台 TravelScopes 示波器, 1 台主機 & 2 台從機)
觸發來源	僅允許由主機
主從設備偏移	主機與從機之通道間 ±1 ns @ 1-通道 主機與從機之通道間 ±2 ns @ 2-通道

