

# 8" 圖表記錄儀

## KT8-20溫度



### 8 吋圖表記錄儀 配備 LCD 顯示器和 Replaceable Sensor™ 技術

Dickson 8 吋圖表記錄器提供所有圖表記錄器中最大的解析度。這些裝置具有大型 8 吋圖表和使用者可選擇的記錄時間範圍和範圍，與 Dickson 的 Replaceable Sensors™ 相容，使校準圖表記錄儀比以往更容易。

- 展示
- 聲音警報

## 感測器規格

可更換感測器™	單熱敏電阻 (RS020)
溫度準確度	-58°F 至 68°F 範圍內為 ±0.9°F (-50°C 至 20°C 範圍內為 ±0.5°C) ±1.2°F 從 69°F 到 122°F 剩餘範圍內 ±2°F
溫度範圍	-58° 至 158°F (-50°C 至 70°C)

## 規格

警報類型	音訊/視訊
工作環境相對濕度狀況	0-95% 相對濕度 非冷凝
環境操作溫度條件	32°F 至 120°F (0°C 至 50°C)
備用電池	(4)C電池
電池壽命	1 個月 (平均)
校準選項	N100、N300、N400
頻道	CH1 :溫度
圖表旋轉速度	7 天 24 小時
尺寸長x寬x高	9 3/8"x2 3/4"x10 1/8"
顯示尺寸	5 1/8" x 1"
顯示類型	液晶顯示器
外殼	堅固的黑色 ABS 外殼， 聚碳酸酯門，鋁撥號
防護等級	IP20
隨附配件	交流電源轉接器、紅筆、(4) C 電池、快速入門指南和 可更換感測器™ *圖表單獨出售
安裝選項	獨立式或壁掛式 (帶 鎖孔)
電源線	6英尺
能量源	120 至 240 VAC、12 VDC (可提供 INTL 配件)；AC適配器
電源狀態指示燈 LED 指示燈	
單位重量	2.45 磅 (不含電池)
保固單	12 個月有限

# 8" 圖表記錄儀

## KT8-21溫度



### 8 吋圖表記錄儀 配備 LCD 顯示器和 Replaceable Sensor™ 技術

Dickson 8 吋圖表記錄器提供所有圖表記錄器中最大的解析度。這些裝置具有大型 8 吋圖表和使用者可選擇的記錄時間範圍和範圍，與 Dickson 的 Replaceable Sensors™ 相容，使校準圖表記錄儀比以往更容易。

- 展示
- 聲音警報

## 感測器規格

可更換感測器™	雙熱敏電阻 (RS021)
溫度準確度	-58°F 至 68°F 範圍內為 ±0.9°F (-50°C 至 20°C 範圍內為 0.5°C) ±1.2°F 從 69°F 到 122°F 剩餘範圍內 ±2°F
溫度範圍	-58°F 至 158°F (-50°C 至 70°C)

## 規格

警報類型	音訊/視訊
工作環境相對濕度狀況	0-95% 相對濕度 非冷凝
環境操作溫度條件	32°F 至 120°F (0°C 至 50°C)
備用電池	(4)C電池
電池壽命	1 個月 (平均)
校準選項	N100、N300、N400
頻道	CH1 : 溫度 CH2 : 溫度
圖表旋轉速度	7 天 24 小時
尺寸長x寬x高	9 3/8"x2 3/4"x10 1/8"
顯示尺寸	5 1/8" x 1"
顯示類型	液晶顯示器
外殼	堅固的黑色 ABS 外殼， 聚碳酸酯門，銘 撥號
防護等級	IP20
隨附配件	交流電源轉接器、紅筆、藍筆、(4) C 電池、快速入門指南和 可更換感測器™ *圖表單獨出售
安裝選項	獨立式或壁掛式 (帶 鎖孔)
電源線	6英尺
能量源	120 至 240 VAC、12 VDC (可提供 INTL 配件)；AC適配器
電源狀態指示燈 LED 指示燈	
單位重量	2.45 磅 (不含電池)
保固單	12 個月有限

# 8" 圖表記錄儀

## KT8-30溫度



### 8 吋圖表記錄儀，配備 LCD 顯示器和 Replaceable Sensor™ 技術

Dickson 8 吋圖表記錄器提供所有圖表記錄器中最大的解析度。這些裝置具有 8 英寸大圖表和用戶可選擇的記錄時間範圍和範圍，相容

Dickson 的可更換感測器™，使校準您的圖表記錄器比以往更容易。

- 展示
- 聲音警報

## 感測器規格

可更換感測器™	單 K 熱電偶 (RS030)
溫度準確度	-300°F 至 122°F 範圍內為 ±1.8°F (-185°C 至 50°C 範圍內為 ±1°C) ±3.8°F (±2.1°C) 剩餘範圍
溫度範圍	-300°F 至 2000°F (-185°C 至 1093°C)

## 規格

警報類型	音訊/視訊
工作環境相對濕度狀況	0-95% 相對濕度 非冷凝
環境操作溫度條件	32°F 至 120°F (0°C 至 50°C)
備用電池	(4)C電池
電池壽命	1 個月 (平均)
校準選項	N100、N300、N400
頻道	CH1 :溫度
圖表旋轉速度	7 天 24 小時
尺寸長x寬x高	9 3/8"x2 3/4"x10 1/8"
顯示尺寸	5 1/8" x 1"
顯示類型	液晶顯示器
外殼	堅固的黑色 ABS 外殼， 聚碳酸酯門，鋁撥號
防護等級	IP20
隨附配件	交流電源轉接器、紅筆、(4) C 電池、快速入門指南和 可更換感測器™ *圖表單獨出售
安裝選項	獨立式或壁掛式 (帶 鎖孔)
電源線	6英尺
能量源	120 至 240 VAC、12 VDC (可提供 INTL 配件)；AC適配器
電源狀態指示燈 LED 指示燈	
單位重量	2.45 磅 (不含電池)
保固單	12 個月有限

# 8" 圖表記錄儀

## KT8-30R溫度



### 8 吋圖表記錄儀，配備 LCD 顯示器和 Replaceable Sensor™ 技術

Dickson 8 吋圖表記錄器提供所有圖表記錄器中最大的解析度。這些裝置具有 8 英寸大圖表和用戶可選擇的記錄時間範圍和範圍，相容

Dickson 的可更換感測器™，使校準您的圖表記錄器比以往更容易。

- 展示
- 聲音警報
- 繼電器

## 感測器規格

可更換感測器™	單 K 熱電偶 (RS030)
溫度準確度	-300°F 至 122°F 範圍內為 ±1.8°F (-185°C 至 50°C 範圍內為 ±1°C) ±3.8°F (±2.1°C) 剩餘範圍
溫度範圍	-300°F 至 2000°F (-185°C 至 1093°C)

## 規格

警報類型	音訊/視訊
工作環境相對濕度狀況	0-95% 相對濕度 非冷凝
環境操作溫度條件	32°F 至 120°F (0°C 至 50°C)
備用電池	(4)C電池
電池壽命	1 個月 (平均)
校準選項	N100、N300、N400
頻道	CH1 :溫度
圖表旋轉速度	7 天 24 小時
尺寸長x寬x高	9 3/8"x2 3/4"x10 1/8"
顯示尺寸	5 1/8" x 1"
顯示類型	液晶顯示器
外殼	堅固的黑色 ABS 外殼， 聚碳酸酯門，鋁撥號
防護等級	IP20
隨附配件	交流電源轉接器、紅筆、(4) C 電池、快速入門指南和 可更換感測器™ *圖表單獨出售
安裝選項	獨立式或壁掛式 (帶 鎖孔)
電源線	6英尺
能量源	120 至 240 VAC、12 VDC (可提供 INTL 配件)；AC適配器
電源狀態指示燈 LED 指示燈	
單位重量	2.45 磅 (不含電池)
保固單	12 個月有限

# 8" 圖表記錄儀

## KT8-31R溫度



### 8 吋圖表記錄儀，配備 LCD 顯示器和 Replaceable Sensor™ 技術

Dickson 8 吋圖表記錄器提供所有圖表記錄器中最大的解析度，這些裝置具有 8 英寸大圖表和用戶可選擇的記錄時間範圍和範圍，相容

Dickson 的可更換感測器™，使校準您的圖表記錄器比以往更容易。

- 展示
- 聲音警報
- 繼電器

### 感測器規格

可更換感測器™	雙 K 熱電偶 (RS031)
溫度準確度	-300°F 至 122°F 範圍內為 ±1.8°F (-185°C 至 50°C 範圍內為 ±1°C) ±3.8°F (±2.1°C) 剩餘範圍
溫度範圍	-300°F 至 2000°F (-185°C 至 1093°C)

### 規格

警報類型	音訊/視訊
工作環境相對濕度狀況	0-95% 相對濕度 非冷凝
環境操作溫度條件	32°F 至 120°F (0°C 至 50°C)
備用電池	(4)C電池
電池壽命	1 個月 (平均)
校準選項	N100、N300、N400
頻道	CH1 : 溫度 CH2 : 溫度
圖表旋轉速度	7 天 24 小時
尺寸長x寬x高	9 3/8"x2 3/4"x10 1/8"
顯示尺寸	5 1/8" x 1"
顯示類型	液晶顯示器
外殼	堅固的黑色 ABS 外殼， 聚碳酸酯門，鋁撥號
防護等級	IP20
隨附配件	交流電源轉接器、紅筆、藍筆、(4) C 電池、快速入門指南和 可更換感測器™ *圖表單獨出售
安裝選項	獨立式或壁掛式 (帶 鎖孔)
電源線	6英尺
能量源	120 至 240 VAC、12 VDC (可提供 INTL 配件)；AC適配器
電源狀態指示燈 LED 指示燈	
單位重量	2.45 磅 (不含電池)
保固單	12 個月有限

# 8" 圖表記錄儀

## KT8-40溫度



### 8 吋圖表記錄儀，配備 LCD 顯示器和 Replaceable Sensor™ 技術

Dickson 8 吋圖表記錄器提供所有圖表記錄器中最大的解析度。這些裝置具有 8 英寸大圖表和用戶可選擇的記錄時間範圍和範圍，相容

Dickson 的可更換感測器™，使校準您的圖表記錄器比以往更容易。

- 展示
- 聲音警報

## 感測器規格

可更換感測器™	鉑 RTD (RS040)
溫度準確度	-148°F 至 350°F 範圍內為 ±0.5°F (-100°C 至 176°C 範圍內為 ±0.3°C)
溫度範圍	-148°F 至 350°F (-100°C 至 176°C)

## 規格

警報類型	音訊/視訊
工作環境相對濕度狀況	0-95% 相對濕度 非冷凝
環境操作溫度條件	32°F 至 120°F (0°C 至 50°C)
備用電池	(4)C電池
電池壽命	1 個月 (平均)
校準選項	N100、N300、N400
頻道	CH1 :溫度
圖表旋轉速度	7 天 24 小時
尺寸長x寬x高	9 3/8"x2 3/4"x10 1/8"
顯示尺寸	5 1/8" x 1"
顯示類型	液晶顯示器
外殼	堅固的黑色 ABS 外殼， 聚碳酸酯門，鋁撥號
防護等級	IP20
隨附配件	交流電源轉接器、紅筆、(4) C 電池、快速入門指南和 可更換感測器™ *圖表單獨出售
安裝選項	獨立式或壁掛式 (帶 鎖孔)
電源線	6英尺
能源源	120 至 240 VAC、12 VDC (可提供 INTL 配件)；AC適配器
電源狀態指示燈 LED 指示燈	
單位重量	2.45 磅 (不含電池)
保固單	12 個月有限

# 8" 圖表記錄儀

## KT8-50溫度



### 8 吋圖表記錄儀，配備 LCD 顯示器和 Replaceable Sensor™ 技術

Dickson 8 吋圖表記錄器提供所有圖表記錄器中最大的解析度。這些裝置具有 8 英寸大圖表和用戶可選擇的記錄時間範圍和範圍，相容

Dickson 的可更換感測器™，使校準您的圖表記錄器比以往更容易。

- 展示
- 聲音警報

## 感測器規格

可更換感測器™	環境溫度 (RS050)
溫度準確度	20°F 至 122°F 範圍內為 ±1.2°F (-30°C 至 50°C 範圍內為 ±1°C)
溫度範圍	-22°F 至 122°F (-30°C 至 50°C)

## 規格

警報類型	音訊/視訊
工作環境相對濕度狀況	0-95% 相對濕度 非冷凝
環境操作溫度條件	32°F 至 120°F (0°C 至 50°C)
備用電池	(4)C電池
電池壽命	1 個月 (平均)
校準選項	N100、N300、N400
頻道	CH1 :溫度
圖表旋轉速度	7 天 24 小時
尺寸長x寬x高	9 3/8"x2 3/4"x10 1/8"
顯示尺寸	5 1/8" x 1"
顯示類型	液晶顯示器
外殼	堅固的黑色 ABS 外殼， 聚碳酸酯門，鋁撥號
防護等級	IP20
隨附配件	交流電源轉接器、紅筆、(4) C 電池、快速入門指南和 可更換感測器™ *圖表單獨出售
安裝選項	獨立式或壁掛式 (帶 鎖孔)
電源線	6英尺
能量源	120 至 240 VAC、12 VDC (可提供 INTL 配件)；AC適配器
電源狀態指示燈 LED 指示燈	
單位重量	2.45 磅 (不含電池)
保固單	12 個月有限

# 8" 圖表記錄儀

## TH8-10溫濕度



### 8 吋圖表記錄儀，配備 LCD 顯示器和 Replaceable Sensor™ 技術

Dickson 8 吋圖表記錄器提供所有圖表記錄器中最大的解析度。這些裝置具有 8 英寸大圖表和用戶可選擇的記錄時間範圍和範圍，相容

Dickson 的可更換感測器™，使校準您的圖表記錄器比以往更容易。

- 展示
- 聲音警報

## 感測器規格

可更換感測器™	環境溫度和濕度 (RS010)
濕度準確度	5% 至 95% RH 範圍內為 ±2.0% RH
溫度準確度	±0.8°F (±.44C) 從 20°F 到 122°F ±1.8°F (±1°C) 剩餘範圍
溫度範圍	32°F 至 120°F (0°C 至 50°C)

## 規格

警報類型	音訊/視訊
工作環境相對濕度狀況	0-95% 相對濕度 非冷凝
環境操作溫度條件	32°F 至 120°F (0°C 至 50°C)
備用電池	(4)C電池
電池壽命	1 個月 (平均)
校準選項	N100、N300、N400
頻道	CH1 : 溫度 CH2 : 濕度
圖表旋轉速度	7 天 24 小時
尺寸長x寬x高	9 3/8"x2 3/4"x10 1/8"
顯示尺寸	5 1/8" x 1"
顯示類型	液晶顯示器
外殼	堅固的黑色 ABS 外殼， 聚碳酸酯門，鋁撥號
防護等級	IP20
隨附配件	交流電源轉接器、紅筆、藍筆、(4) C 電池、快速入門指南和 可更換感測器™ *圖表單獨出售
安裝選項	獨立式或壁掛式 (帶 鎖孔)
電源線	6英尺
能量源	120 至 240 VAC、12 VDC (可提供 INTL 配件)；AC適配器
電源狀態指示燈 LED 指示燈	
單位重量	2.45 磅 (不含電池)
保固單	12 個月有限

# 8" 圖表記錄儀

## TH8-11 溫濕度



### 8 吋圖表記錄儀，配備 LCD 顯示器和 Replaceable Sensor™ 技術

Dickson 8 吋圖表記錄器提供所有圖表記錄器中最大的解析度。這些裝置具有大型 8 吋圖表和使用者可選擇的記錄時間範圍和範圍，與 Dickson 的 Replaceable Sensors™ 相容，使校準圖表記錄儀比以往更容易。

- 展示
- 聲音警報
- 延長線

## 感測器規格

可更換感測器™	環境溫度和濕度 (RS010)
濕度準確度	5% 至 95% RH 範圍內為 ±2.0% RH
溫度準確度	±0.8°F (±.44C) 從 20°F 到 122°F ±1.8°F (±1°C) 剩餘範圍
溫度範圍	-40°F 至 185°F (-40°C 至 85°C)

## 規格

警報類型	音訊/視訊
工作環境相對濕度狀況	0-95% 相對濕度 非冷凝
環境操作溫度條件	32°F 至 120°F (0°C 至 50°C)
備用電池	(4)C電池
電池壽命	1 個月 (平均)
校準選項	N100、N300、N400
頻道	CH1 : 溫度 CH2 : 濕度
圖表旋轉速度	7 天 24 小時
尺寸長x寬x高	9 3/8"x2 3/4"x10 1/8"
顯示尺寸	5 1/8" x 1"
顯示類型	液晶顯示器
外殼	堅固的黑色 ABS 外殼， 聚碳酸酯門，銘 撥號
防護等級	IP20
隨附配件	交流電源轉接器、紅筆、藍筆、(4) C 電池、快速入門指南和 可更換感測器™ *圖表單獨出售
安裝選項	獨立式或壁掛式 (帶 鎖孔)
電源線	6英尺
能量源	120 至 240 VAC、12 VDC (可提供 INTL 配件)；AC適配器
電源狀態指示燈 LED 指示燈	
單位重量	2.45 磅 (不含電池)
保固單	12 個月有限

# 8" 圖表記錄儀

## TH8-11R溫濕度感測器



### 8 吋圖表記錄儀，配備 LCD 顯示器和 Replaceable Sensor™ 技術

Dickson 8 吋圖表記錄器提供所有圖表記錄器中最大的解析度。這些裝置具有大型 8 吋圖表和使用者可選擇的記錄時間範圍和範圍，與 Dickson 的 Replaceable Sensors™ 相容，使校準圖表記錄儀比以往更容易。

- 展示
- 延長線
- 聲音警報
- 繼電器

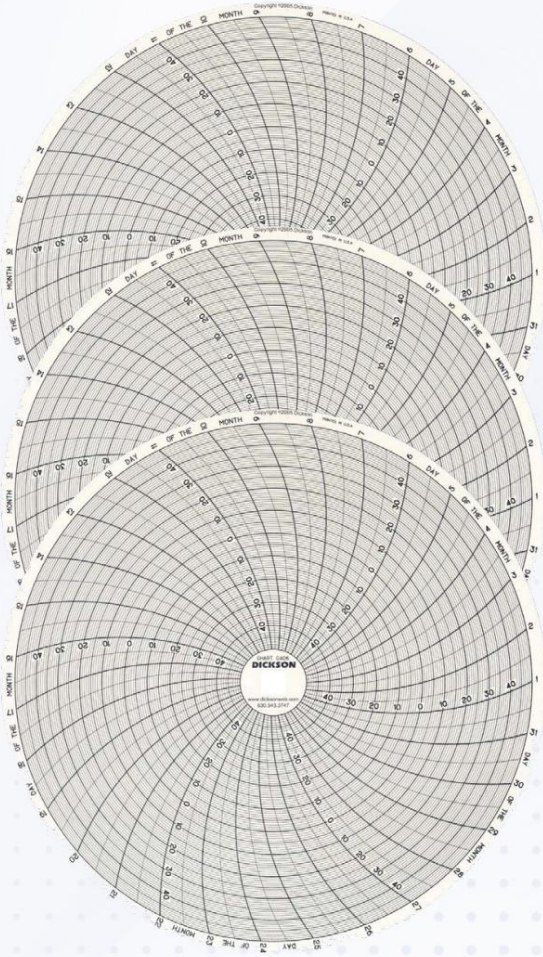
## 感測器規格

可更換感測器™	環境溫度和濕度 (RS010)
濕度準確度	5% 至 95% RH 範圍內為 ±2.0% RH
溫度準確度	±0.8°F (±.44C) 從 20°F 到 122°F ±1.8°F (±1°C) 剩餘範圍
溫度範圍	-40°F 至 185°F (-40°C 至 85°C)

## 規格

警報類型	音訊/視訊
工作環境相對濕度狀況	0-95% 相對濕度 非冷凝
環境操作溫度條件	32°F 至 120°F (0°C 至 50°C)
備用電池	(4)C電池
電池壽命	1 個月 (平均)
校準選項	N100、N300、N400
頻道	CH1 : 溫度 CH2 : 濕度
圖表旋轉速度	7 天 24 小時
尺寸長x寬x高	9 3/8"x2 3/4"x10 1/8"
顯示尺寸	5 1/8" x 1"
顯示類型	液晶顯示器
外殼	堅固的黑色 ABS 外殼， 聚碳酸酯門，鋁撥號
防護等級	IP20
隨附配件	交流電源轉接器、紅筆、藍筆、(4) C 電池、快速入門指南和 可更換感測器™ *圖表單獨出售
安裝選項	獨立式或壁掛式 (帶 鎖孔)
電源線	6英尺
能量源	120 至 240 VAC、12 VDC (可提供 INTL 配件)；AC適配器
電源狀態指示燈 LED 指示燈	
單位重量	2.45 磅 (不含電池)
保固單	12 個月有限

## 圖表和筆



存貨單位	描述	多變的
P222	6支紅筆	溫度
P226	6支藍色鋼筆	溫度
P246	3支紅筆、3支藍筆	溫度和濕度
P266	3支紅筆、3支藍筆	雙通道

模型	範圍	24 小時圖	7 天圖
KT8-20 KT8-21	-100° 至 0°F/C	C497	C499
	-20° 至 20°F/C	C445	C448
	-50° 至 50°F/C	C411	C414
	0° 至 100°F/C	C410	C412
	0° 至 150°F	C425	C435
	0° 至 250°F	C432	C439
	20° 至 100°F/C	C446	C449
KT8-30 KT8-31	50° 至 150°F	C447	C450
	-100° 至 0°F/C	C497	C499
	-50° 至 50°F/C	C411	C414
	-20° 至 20°F/C	C445	C448
	0° 至 100°F/C	C410	C412
	0° 至 150°F/C	C425	C435
	0° 至 250°F/C	C432	C439
KT8-40	0° 至 500°F/C	C428	C459
	0° 至 1000°F/C**	C441	C440
	0° 至 2000°F**	C443	C444
	20° 至 100°F/C	C446	C449
	50° 至 150°F	C447	C450
	-100° 至 0°F/C	C497	C499
	-50° 至 50°F/C	C411	C414
KT8-50	-20° 至 20°F/C	C445	C448
	0° 至 100°F/C	C410	C412
	0° 至 150°F/C	C425	C435
	0° 至 250°F/C	C432	C439
	20° 至 100°F/C	C446	C449
	50° 至 150°F/C	C447	C450
	-50° 至 50°F/C	C411	C414
TH8-10	-20°F 至 120°F*	C415	C417
	-20°C 至 50°C*	C472	C473
	40°F 至 110°F	C476	C477
	5°C 至 40°C	C478	C479
TH8-11 TH8-11R TH8-12	-20°F 至 120°F*	C415	C417
	-20°C 至 50°C*	C472	C473
	40°F 至 110°F	C476	C477
	5°C 至 40°C	C478	C479
	0° 至 200°F	-	C437

\*全範圍需要 10 延長電纜 // \*\*需要 A203 高溫探頭

**DICKSON**  
Environmental Monitoring + Compliance Experts

886-2-2218-3111

sales@oka.com.tw

Tecpel.com.tw

sales@tecpel.com.tw